



■旅行代金有効期間/2025年4月1日~2025年6月20日

大韓航空で行く!

# ソウル

3・4日間

63,800円~86,800円

大韓航空利用ソウル3日間・スタンダードクラスのホテルにご宿泊の場合(2名1室利用/大人お一人様)



ソウル市内・景福宮/イメージ【写真提供:韓国観光公社】



ソウル市内・韓国料理/イメージ



**燃油サーチャージ込み!**

国内空港施設利用料、旅客保安サービス料、国際観光旅客税、現地空港諸税が別途必要となります。

■スケジュール

3日間	4日間	ソウル3・4日間
1	1	関西国際空港より大韓航空にて仁川空港または金浦空港へ(フライトスケジュールは下記参照) 到着後、お客様ご自身にてホテルへ移動し、各自チェックイン 【ソウル泊】
2	2・3	終日自由行動 【ソウル泊】
3	4	出発まで自由行動(お部屋の利用は各ホテルチェックアウト時間まで) 各自チェックアウト後、お客様ご自身にて空港へ移動(フライトスケジュールは下記参照) 仁川空港または金浦空港より大韓航空にて関西国際空港へ

■ご利用案内

- 出発日: 2025年4月16日出発~2025年6月30日出発分
- 利用航空会社: 大韓航空(エコノミークラス)
- 利用ホテル: 本紙中面記載のホテルのいずれか
- 最少催行人数: 1名
- 食事: 3日間/朝食0回、昼食0回、夕食0回(機内食除く)  
4日間/朝食0回、昼食0回、夕食0回(機内食除く)
- 事前座席指定: 下記をご覧ください。
- 延泊: 不可
- 機内持込手荷物: 手荷物1個【3辺の和が115cm以内(長さ20cm、幅55cm、高さ40cm以内)】とノートパソコン、ブリーフケース、ハンドバッグなどの身の回り品のうち1点のみお持ち込みいただけます。(機内持ち込み手荷物と追加許容量の合計が10kg/22ポンドを超えないようにしてください)
- 受託手荷物: 大人/小人 1個 23kg(3辺の和が158cm)以内。幼児は1個 10kg(3辺の和が115cm)以内。(限度を超えた場合受託手荷物としての運送を拒否されることがあります。)
- 添乗員は同行いたしません。
- 空港⇄ホテル間の送迎は付いておりません。空港鉄道、リムジンバス、タクシーなどをご利用ください。
- 予告なくスケジュールが変更となる場合があります。予めご了承ください。

● KOREAN AIR SKYTEAM フライトスケジュール

2025年4月16日~2025年6月30日のフライトスケジュール

往路	便名	関西発	ソウル着	就航日	復路	便名	ソウル発	関西着	就航日	往路便・復路便ともご希望のフライトをそれぞれお選びください  どのフライトをお選びいただいても追加代金はありません
	KE722	09:05	10:55(仁川)	毎日		KE2117	09:00(金浦)	10:45	毎日	
KE2118	11:55	13:50(金浦)	毎日	KE723	09:35(仁川)	11:20	毎日			
KE724	12:35	14:25(仁川)	毎日	KE727	11:05(仁川)	12:55	毎日			
KE728	14:10	16:20(仁川)	毎日	KE725	15:05(仁川)	17:05	毎日			
KE726	18:20	20:10(仁川)	毎日	KE2119	16:30(金浦)	18:25	毎日			
KE2120	19:35	21:25(金浦)	毎日	KE721	19:00(仁川)	21:00	毎日			

※2025年3月24日現在のフライトスケジュールです。航空会社の都合により発着時間、便名などが変更となる可能性があります。予めご了承ください。  
※上記時間はすべて現地時間です。

■大韓航空 事前座席指定について

航空券発券後から航空機搭乗時間の48時間前までに事前座席指定が可能です。(シートマップに反映している座席に限ります)航空券の発券時期については販売店へお問合せください。

大韓航空ホームページ



■空港⇄ホテル間の送迎オプション

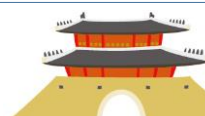
お一人様あたり **13,000** 円(片道)



※復路ホテル出発が午前5時00分より前にご出発の場合はお一人様あたり**5,000円**の追加代金がかかります。  
※専用タクシー又は混載ワゴン利用(事前指定不可)となります。  
※2名様以上での申込みとなります。※満車などにより手配できない場合もあります

■燃油サーチャージについて

旅行代金には、燃油サーチャージが含まれております。旅行契約成立後に燃油サーチャージが増額または減額・廃止されても、増額分の追加徴収や減額分の払い戻しはございません。  
※燃油サーチャージとは、燃油原価水準の異常な変動に伴い、各航空会社が一定の期間、一定の条件の下で各国関係機関・省庁に申請し認可を受けるもので、金額は航空会社・利用区間により異なり、対象となるすべての航空利用旅客に対し課せられるものです



崇礼門(南大門)/イラストイメージ

明洞エリア      スタンダードクラスホテル

### サボイホテル



ホテルインフォメーション  
【チェックイン】15:00  
【チェックアウト】11:00  
【Wifi】無料  
【客室】部屋指定なし  
【アクセス】明洞駅6番出口徒歩2分

ホテル外観(イメージ)

明洞エリア      スタンダードクラスホテル

### ホテルプリンスソウル



ホテルインフォメーション  
【チェックイン】15:00  
【チェックアウト】12:00  
【Wifi】無料  
【客室】部屋指定なし  
【アクセス】明洞駅2番出口徒歩すぐ

ホテル外観(イメージ)

明洞エリア      スーペリアクラスホテル

### 世宗ホテル




ホテルインフォメーション  
【チェックイン】15:00  
【チェックアウト】12:00  
【Wifi】無料  
【客室】部屋指定なし  
【アクセス】明洞駅10番出口すぐ

ホテル外観(イメージ)

明洞エリア      スーペリアクラスホテル

### ミリオレホテルソウル明洞



ホテルインフォメーション  
【チェックイン】15:00  
【チェックアウト】11:00  
【Wifi】無料  
【客室】部屋指定なし  
【アクセス】明洞駅5・6番出口直結

ホテル外観(イメージ)

明洞エリア      スーペリアクラスホテル

### スタンフォード明洞



ホテルインフォメーション  
【チェックイン】15:00  
【チェックアウト】12:00  
【Wifi】無料  
【客室】部屋指定なし  
【アクセス】乙支路入口駅6番出口徒歩約1分

ホテルロビー(イメージ)

明洞エリア      スーペリアクラスホテル

### ソラリア西鉄ホテルソウル明洞



ホテルインフォメーション  
【チェックイン】15:00  
【チェックアウト】12:00  
【Wifi】無料  
【客室】部屋指定なし  
【アクセス】明洞駅8番出口徒歩約3分

ホテル外観(イメージ)

明洞エリア      スーペリアクラスホテル

### ロイヤルホテルソウル



ホテルインフォメーション  
【チェックイン】14:30  
【チェックアウト】11:00  
【Wifi】無料  
【客室】部屋指定なし  
【アクセス】明洞駅6番出口徒歩約3分

ホテル外観(イメージ)

市庁エリア      スーペリアクラスホテル

### ホテルプレジデント



ホテルインフォメーション  
【チェックイン】15:00  
【チェックアウト】11:00  
【Wifi】無料  
【客室】部屋指定なし  
【アクセス】市庁駅下車6番出口徒歩約2分

ホテル外観(イメージ)

市庁エリア      デラックスクラスホテル

### ウェスティン ジョソン ソウル



ホテルインフォメーション  
【チェックイン】15:00  
【チェックアウト】12:00  
【Wifi】無料  
【客室】部屋指定なし  
【アクセス】乙支路入口駅7番出口徒歩約6分

ホテル外観(イメージ)

3日間プラン 旅行代金表(燃油サーチャージ込)単位:円      ※下記の3日間プラン旅行代金カレンダーに記載されたアルファベットと照らし合わせてご確認ください。※必ずしもA料金から順に旅行代金が安く表示されているとは限りません。

関西国際空港施設利用料等:(大人3,100円・小人1,710円・幼児不要)、国際観光旅客税:(大人・小人同額1,000円・幼児不要)、現地空港諸税(大人約2,440円・小人約1,730円・幼児不要)が別途必要となります。お申込み販売店にお支払いください。(2025年3月24日現在の目安額)

利用ホテル	A	B	C	D	E	F	G	H	I	J	一人部屋追加代金
スタンダードクラス	63,800	65,800	65,800	67,800	74,800	72,800	74,800	81,800	82,800	86,800	22,500
スーペリアクラス	72,800	74,800	75,800	77,800	84,800	83,800	85,800	91,800	92,800	95,800	32,000
仁寺洞クラウン	64,800	66,800	66,800	69,800	76,800	73,800	76,800	83,800	83,800	87,800	22,500
ホテルレックス	69,800	71,800	70,800	72,800	77,800	76,800	79,800	84,800	86,800	89,800	25,000
ホテルグレイスリーソウル	72,800	74,800	74,800	77,800	82,800	81,800	84,800	89,800	91,800	94,800	31,000
世宗ホテル	74,800	76,800	76,800	78,800	82,800	83,800	85,800	89,800	92,800	94,800	31,000
相鉄ホテルズザ・スプラザールソウル明洞	74,800	76,800	76,800	78,800	82,800	83,800	85,800	89,800	92,800	94,800	31,000
ホテル国都	72,800	74,800	74,800	77,800	84,800	81,800	84,800	91,800	91,800	95,800	32,000
スタンフォード明洞	74,800	76,800	77,800	79,800	87,800	84,800	87,800	94,800	94,800	99,800	35,500
ホテルプリンスソウル	74,800	77,800	76,800	78,800	85,800	82,800	84,800	92,800	91,800	97,800	33,000
ミリオレホテルソウル明洞	73,800	76,800	76,800	79,800	85,800	84,800	86,800	92,800	94,800	97,800	32,000
サボイホテル	74,800	76,800	77,800	79,800	84,800	84,800	87,800	91,800	94,800	95,800	32,000
ホテルプレジデント	77,800	80,800	80,800	82,800	93,800	87,800	89,800	100,800	96,800	105,800	41,500
ソラリア西鉄ホテルソウル明洞	78,800	80,800	81,800	83,800	91,800	88,800	91,800	99,800	98,800	103,800	40,000
ロイヤルホテルソウル	84,800	87,800	88,800	91,800	97,800	97,800	99,800	105,800	106,800	109,800	46,000
ウェスティンジョソンソウル	115,800	117,800	119,800	121,800	127,800	128,800	130,800	134,800	137,800	139,800	73,000
上記大人旅行代金より8,000円引き											
幼児(0歳~2歳未満)ベッドなし	17,000										

※2名1室利用・お一人様あたりの金額となります。※3名1室でご利用の場合も2名1室と同料金となります。※1名1室でご利用の場合は、1人部屋追加代金が必要となります。※2歳未満の幼児は、大人1名に対して1名までとなります。2人目以降は2歳未満であっても子供料金が適用となります。※小人代金と幼児代金の年齢は韓国日現在の年齢が基準となります。幼児のお客様が旅行中に2歳になる場合、小人料金が適用になり事前の座席確保が必要となります。

※上記基本代金にて利用予定の航空座席が満席の場合、追加代金をお支払いいただくことにより手配は可能になる場合もあります。追加代金は係員までお問い合わせください。


### 3日間プラン 旅行代金カレンダー

2025年4月							2025年5月							2025年6月						
日	月	火	水	木	金	土	日	月	火	水	木	金	土	日	月	火	水	木	金	土
		1	2	3	4	5					1	2	3	1	2	3	4	5	6	7
		-	-	-	-	-					E	J	J	A	A	A	A	C	F	F
6	7	8	9	10	11	12	4	5	6	7	8	9	10	8	9	10	11	12	13	14
-	-	-	-	-	-	-	H	E	B	A	C	F	F	A	A	A	A	C	F	F
13	14	15	16	17	18	19	11	12	13	14	15	16	17	15	16	17	18	19	20	21
-	-	-	A	C	F	F	A	A	A	A	C	F	F	A	A	A	A	C	F	F
20	21	22	23	24	25	26	18	19	20	21	22	23	24	22	23	24	25	26	27	28
A	A	A	A	D	G	I	A	A	A	A	C	F	F	A	A	A	A	C	F	F
27	28	29	30				25	26	27	28	29	30	31	29	30					
H	E	E	E				A	A	A	A	C	F	F	A	A					



南大門エリア **スタンダードクラスホテル**

## ホテル レックス



ホテルインフォメーション  
【チェックイン】14:00  
【チェックアウト】12:00  
【Wifi】無料  
【客室】部屋指定なし  
【アクセス】会賢駅1番出口徒歩約5分

ホテル外観(イメージ)

南大門エリア **スーパーリアクラスホテル**

## ホテルグレイスリーソウル



ホテルインフォメーション  
【チェックイン】15:00  
【チェックアウト】12:00  
【Wifi】無料  
【客室】部屋指定なし  
【アクセス】市庁駅7番出口徒歩約3分

ホテル外観(イメージ)

南大門エリア **スーパーリアクラスホテル**

## 相鉄ホテルズ ザ・スプラジールソウル明洞



ホテルインフォメーション  
【チェックイン】15:00  
【チェックアウト】12:00  
【Wifi】無料  
【客室】部屋指定なし  
【アクセス】市庁駅7番出口徒歩約6分

ホテル外観(イメージ)

東大門エリア **スーパーリアクラスホテル**

## ホテル国都




ホテルインフォメーション  
【チェックイン】15:00  
【チェックアウト】12:00  
【Wifi】無料  
【客室】部屋指定なし  
【アクセス】乙支路4街駅10番出口徒歩約1分

ホテル外観(イメージ)

仁寺洞エリア **スタンダードクラスホテル**

## 仁寺洞クラウン



ホテルインフォメーション  
【チェックイン】15:00  
【チェックアウト】11:00  
【Wifi】無料  
【客室】部屋指定なし  
【アクセス】鍾路駅5番出口徒歩約4分

ホテルロビー(イメージ)

【各ホテルのクラス/グレードについて】  
各ホテルのクラスグレード/クラスは現地手配会社からの情報を基に当社独自にクラス/グレード分けをしております。クラス/グレードは高い方から、ラグジュアリークラス→デラックスクラス→スーパーリアクラス→スタンダードクラス→エコノミークラスの順となります。

※各ホテル情報は2025年3月現在の情報です。予告無しに変更され、実際とは異なる場合もございますので、あくまでもご旅行・ご宿泊の参考としてご覧下さい。情報の相違に起因するお客様の損害(損失)につきましては責任を負いかねますのであらかじめご了承をお願いいたします。

- 本紙掲載以外スタンダードクラスホテル一覧**
- ・G2ホテル
  - ・アーバンプレイス江南
  - ・イビスタイルズアンバサダーソウル江南
  - ・オリエンホテル&レジデンス
  - ・ザステイホテル
  - ・ハミルトンホテル
  - ・ホテルスカイパーク東大門1
  - ・ホテルスカイパーク明洞1
  - ・ホテルスカイパーク明洞2
  - ・ホテルスカイパーク明洞3
  - ・ホテルトーマス明洞
  - ・メトロホテル
  - ・東横インソウル江南
- ※事前指定不可、最終日程表でご案内します

- 本紙掲載以外スーパーリアクラスホテル一覧**
- ・L7弘大バイロッチ
  - ・アマンティホテルソウル
  - ・イビスタイルズアンバサダーソウル明洞
  - ・イビスタイルズアンバサダーソウル明洞
  - ・クラウンパークホテル
  - ・コリアナホテル
  - ・ザサミットホテルソウル東大門
  - ・相鉄フレッシュインソウル明洞
  - ・トラペロツジ東大門
  - ・トラペロツジ明洞乙支路
  - ・トラペロツジ明洞南山
  - ・ナインツリー明洞
  - ・ホテルPJ明洞
  - ・ホテルカプチーノ
  - ・ロッテシティホテル明洞
  - ・ホリデイインエクスプレスソウル弘大
- ※事前指定不可、最終日程表でご案内します

**4日間プラン 旅行代金表(燃油サーチャージ込)単位:円**

※下記の4日間プラン旅行代金カレンダーに記載されたアルファベットと照らし合わせてご確認ください。※必ずしもA料金から順に旅行代金が安く表示されているとは限りません。

関西国際空港施設利用料等:(大人3,100円・小人1,710円・幼児不要)、国際観光旅客税:(大人・小人同額1,000円・幼児不要)、現地空港諸税(大人約2,440円・小人約1,730円・幼児不要)が別途必要となります。お申込み販売店にお支払いください。(2025年3月24日現在の目安額)

利用ホテル	A	B	C	D	E	F	G	H	I	J	一人部屋追加代金
スタンダードクラス	69,800	72,800	73,800	76,800	85,800	80,800	83,800	92,800	90,800	97,800	34,000
スーパーリアクラス	83,800	86,800	89,800	91,800	99,800	96,800	99,800	106,800	106,800	111,800	48,000
仁寺洞クラウン	70,800	73,800	74,800	77,800	86,800	82,800	84,800	93,800	91,800	98,800	34,000
ホテルレックス	78,800	81,800	81,800	83,800	89,800	87,800	89,800	96,800	96,800	100,800	37,500
ホテルグレイスリーソウル	83,800	86,800	87,800	90,800	96,800	94,800	97,800	104,800	104,800	108,800	46,000
世宗ホテル	85,800	88,800	89,800	92,800	96,800	96,800	99,800	104,800	106,800	108,800	46,000
相鉄ホテルズザ・スプラジールソウル明洞	85,800	88,800	89,800	92,800	96,800	96,800	99,800	104,800	106,800	108,800	46,000
ホテル国都	83,800	86,800	87,800	90,800	99,800	94,800	97,800	106,800	104,800	111,800	48,000
スタンフォード明洞	85,800	88,800	91,800	93,800	103,800	99,800	101,800	111,800	108,800	115,800	53,000
ホテルプリンスソウル	87,800	89,800	89,800	91,800	101,800	95,800	97,800	108,800	105,800	113,800	49,500
ミリオレホテルソウル明洞	84,800	87,800	90,800	92,800	99,800	98,800	100,800	106,800	107,800	111,800	48,000
サボイホテル	85,800	88,800	91,800	93,800	99,800	99,800	101,800	106,800	108,800	111,800	48,000
ホテルプレジデント	91,800	94,800	95,800	98,800	113,800	102,800	105,800	120,800	112,800	125,800	62,000
ソラリア西鉄ホテルソウル明洞	92,800	94,800	97,800	99,800	111,800	105,800	107,800	118,800	114,800	122,800	48,500
ロイヤルホテルソウル	102,800	104,800	109,800	111,800	120,800	117,800	120,800	127,800	127,800	131,800	69,000
ウェスティンソウルソウル	115,800	117,800	119,800	121,800	127,800	128,800	130,800	134,800	137,800	139,800	109,500
小人(2歳~12歳未満)ベッドあり	上記大人旅行代金より8,000円引き										
幼児(0歳~2歳未満)ベッドなし	17,000										

※2名1室利用・お一人様あたりの金額となります。※3名1室でご利用の場合も2名1室と同料金となります。※1名1室でご利用の場合は、1人部屋追加代金が必要となります。※2歳未満の幼児は、大人1名に対して1名までとなります。2人目以降は2歳未満であっても子供料金が適用となります。※小人代金と幼児代金の年齢は韓国日現在の年齢が基準となります。幼児のお客様が旅行中に2歳になる場合、小人料金が適用になり事前の座席確保が必要となります。

※上記基本代金にて利用予定の航空座席が満席の場合、追加代金をお支払いいただくことにより手配は可能になる場合もあります。追加代金は係員までお問い合わせください。

**4日間プラン 旅行代金カレンダー**

2025年4月							2025年5月							2025年6月						
日	月	火	水	木	金	土	日	月	火	水	木	金	土	日	月	火	水	木	金	土
		1	2	3	4	5					1	2	3	1	2	3	4	5	6	7
		-	-	-	-	-					E	J	J	A	A	A	A	C	F	F
6	7	8	9	10	11	12	4	5	6	7	8	9	10	8	9	10	11	12	13	14
-	-	-	-	-	-	-	H	E	B	A	C	F	F	A	A	A	A	C	F	F
13	14	15	16	17	18	19	11	12	13	14	15	16	17	15	16	17	18	19	20	21
-	-	-	A	C	F	F	A	A	A	A	C	F	F	A	A	A	A	C	F	F
20	21	22	23	24	25	26	18	19	20	21	22	23	24	22	23	24	25	26	27	28
A	A	A	A	D	G	I	A	A	A	A	C	F	F	A	A	A	A	C	F	F
27	28	29	30				25	26	27	28	29	30	31	29	30					
H	E	E	E				A	A	A	A	C	F	F	A	A					



K-POP・韓国の男性アイドルグループイラストイメージ

# ソウルMAP



■ソウル最大の古宮「景福宮」  
景福宮を象徴する正殿である「勤政殿」は  
国宝に指定されています。  
ソウルの代表的な観光地です。



■人気ドラマの舞台となった「梨泰院」。  
外国人が多く暮らし、国際色豊かな街。  
世界各国の飲食店が立ち並び、夜は多く  
の人で賑わい、バーやクラブなど大人の  
繁華街としても人気です



■韓国一の繁華街「明洞」  
ショッピング、グルメすべてが揃います。  
お土産を購入するのもおすすめです。



■流行の発信地「カロスキル」  
女性に大人気のおしゃれなストリート。  
並木道の両側におしゃれなショップや  
カフェが並んでます。

カロスキル/イメージ

## 韓国(ソウル) 基本情報

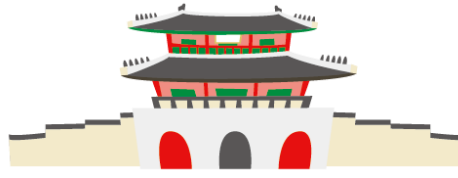
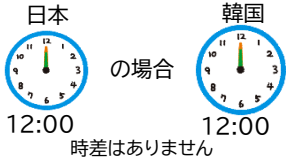


### ☆2024年の平均気温データ

	4月	5月	6月
最高気温	19.0℃	25.0℃	27.9℃
最低気温	8.8℃	14.6℃	19.7℃

出典：気象庁ホームページ

### ☆日本との時差



景福宮/イラストイメージ

【国名/首都】韓国/ソウル  
【パスポート残存有効期間】入国時3カ月以上必要  
【出入国手続き】査証(VISA)は90日以内の観光は不要です。  
電子旅行許可制度(K-ETA)の登録申請は、2025年12月31日までは  
不用です。(2025年3月現在)  
【言語】公用語：韓国語 文字：ハングル文字 ・こんにちは:(안녕하세요) アンニョハセヨ  
【通貨】ウォン(KRW・₩)  
【チップの目安】チップの習慣はありません。ホテルのルームサービスへ1,000W程度、  
ポーターへ2,000W程度を手渡し。タクシー(不要)・レストラン(不要)  
【コンセント(電源)】:Aタイプ・Cタイプ・SEタイプ・BFタイプ Aタイプ以外は変換器が  
必要  
【電圧】110/220Vが主流 60Hz アダプター(変圧器)が必要。電圧の違いにも対応  
する海外旅行用のものを用意すれば安心です。  
【飲料水】ミネラルウォーターを購入しましょう。氷も避けた方が良いでしょう。

※ご注意事項 下記に記載のご注意事項は一部となりますので、詳しくはお申し込み時にお渡しする海外募集型企画旅行条件書をご確認ください。

●当パンフレットに掲載の記載内容は2025年4月1日～2025年6月20日まで有効です。なお、記載内容は変更になる場合がございますので、お申し込みの際は必ず店頭にてご確認ください。●お持ちのパスポート(旅券)が有効かどうかの確認、ならびにパスポート・ビザ(査証)の取得等はお客様ご自身の責任で行っていただきます。●お申し込み時は、パスポート(旅券)に記載されている通りのローマ字氏名をお申し出ください。1字でも間違っていると、ご旅行を解除いただく場合もありますので、予めご了承ください。(この場合は、弊社規定の取消料がかかります)●予約後の名前および日付の変更は不可となりますので、予めご注意ください。●18歳以下は成人の同行が必要です(ホテル毎の規定がございます)。●ベッドタイプについて、2人部屋にはベッドが2台の「ツインベッドルーム」と大型ベッド1台の「ダブルベッドルーム」がございますが、確約不可となります。●予告なくスケジュールが変更となる場合があります。予めご了承ください。

## ご旅行条件(抜粋) お申込みの際には旅行条件書(全文)をお受け取りいただき、必ず内容をご確認のうえお申込みください。

■募集型企画旅行契約  
この旅行は株式会社シティーツアーズ(以下「当社」といいます。)が企画・募集し実施する企画旅行であり、この旅行に参加されるお客様は当社と募集型企画旅行契約(以下「旅行契約」といいます。)を締結することになります。また、契約の内容・条件は、募集広告(パンフレット等)の各コースごとに記載されている条件のほか、別途お渡しする旅行条件書(全文)、最終日程表によります。

■旅行のお申込み方法と契約の成立  
当社所定の申込書に所定の事項を記入し、おひとり様につき下記の申込金又は旅行代金全額を添えてお申込みいただきます。申込金は旅行代金、取消料又は違約金のそれぞれ一部として取り扱います。旅行契約は、当社が契約の締結を承諾し、申込金を受理した時に成立するものとします。当社は電話、郵便、ファクシミリその他の通信手段による旅行契約の申込みを受け付けることがあります。この場合、予約の申込時点では契約は成立しておらず、当社が予約の承諾の旨を通知した翌日から起算して3日以内に申込書と申込金を提出していただきます。この期間内に申込金が提出されない場合は、当社は予約がなかったものとして取り扱います。

旅行代金	15万円未満	15万円以上 30万円未満	30万円以上
申込金 (おひとり様)	20,000円以上 旅行代金まで	30,000円以上 旅行代金まで	50,000円以上 旅行代金まで

■旅行代金のお支払い  
旅行代金の残額は、旅行開始日の前日から起算してさかのぼって21日目に当たる日(以下「基準日」といいます。)より前にお支払いいただきます。但し、基準日以降にお申込みをされた場合は申込み時点又は旅行開始日直前の当日の当社指定の日までにお支払いいただきます。

■渡航手続き  
現在お持ちの旅券が今回の旅行に有効かどうかの確認、旅券・査証取得、予防接種証明書などの渡航手続きは、お客様の責任で行っていただきます。但し、当社では所定の料金を申し受け、別途契約として渡航手続の一部代行を行う場合があります。この場合、当社はお客様のご自身に起因する事由により、旅券・査証の取得、関係国への出入国が許可されなかったとしてもその責任は負いません。なお、当社及び当社の代理業者以外の旅行者に渡航手続を依頼された場合は、当該渡航手続にかかる契約の当事者は当該取扱代理業者となります。

■取消料  
旅行契約成立後、お客様ご都合で旅行を取消される場合には、旅行代金に対して、おひとり様につき下記の取消料をお支払いいただきます。(但し、パンフレットに取消料を明示した場合はそれによります。)  
※本邦出国時及び帰国時に船舶を利用するコース、貸切飛行機を利用するコースを除きます。

旅行契約の解除期日	4/27～5/6、7/20～8/31、 12/20～1/7に開始する旅行	左記以外に開始する旅行
旅行開始日の前日から起算してさかのぼって 40日目に当たる日以降31日目に当たる日まで	旅行代金の10%	無料
旅行開始日の前日から起算してさかのぼって 30日目に当たる日以降15日目に当たる日まで	旅行代金が50万円以上・・・10万円 旅行代金が30万円以上50万円未満・・・5万円 旅行代金が15万円以上30万円未満・・・3万円 旅行代金が10万円以上15万円未満・・・2万円 旅行代金が10万円未満・・・旅行代金の20%	
旅行開始日の前日から起算してさかのぼって 14日目に当たる日以降3日目に当たる日まで	旅行代金の20%	
旅行開始日の前々日～当日	旅行代金の50%	
旅行開始後または無連絡不参加	旅行代金の100%	

### ●旅行企画・実施

## 株式会社シティーツアーズ

〒451-0041 名古屋市中区幡下2-18-10 シティーツアーズビル  
観光庁長官登録旅行業第1444号 (株)日本旅行業協会 (JATA) 正会員

### ●旅行の相談・お申込みは下記の販売店をご利用ください。(受託販売)

総合旅行業務取扱管理者とはお客様の旅行を取り扱う取引に関する責任者です。  
この旅行契約に関し、担当者からの説明に不明な点があれば、総合旅行業務取扱  
管理者にお問合せください。



◎使用の写真はすべてイメージとなります。◎2025年3月24日発行版